

RESUM 1ª VISITA D'OBRES DE L'ESCOLA "LA SAGRERA"

Amb data 13 de juliol de 2016 La Comissió de mòduls de l'AFA de l'escola La Sagrera, El Consorci d'Educació, La Direcció i professorat de l'escola i l'arquitecte de les obres, realitzen la primera visita d'obres de construcció de l'escola, amb els següents punts tractats:

A-TEMES TRACTATS

Dates:

- Els mòduls estarien operatius a partir de l'1 d'agost. Es necessitaran unes 3 setmanes més per a condicionar-los.

Patis

- Els patis, entenen no només la seva construcció sinó també la part educativa, de jocs, zona lúdica, no estarien per l'inici de curs; tan sols les superfícies. Aquest punt caldrà treballar-lo durant l'estiu. Des de la Comissió es proposarà algun procés obert de participació.
- Les zones verdes i de sorra podrien estar llestes però no serà fins a últim moment.
- Els arbres existents romanen en la seva posició i es pretén plantar-ne de nous
- El tancament perimetral al límit nord (límit amb l'aparcament existent) previst de 50cm d'alçada, es proposa elevar-lo 1 m. amb la finalitat d'evitar tant les visuals dels cotxes com els fums directes,... (Veure punt **1** al plànol guia).

Aulari-Configuració-posició mòduls

- Totes les aules disposen de llum i ventilació natural, si bé la Comissió proposa una configuració diferent per a la millora tant de l'entrada de sol com de la ventilació. (Veure punt **2** al plànol guia).
- No s'entra en detall sobre el futur creixement de l'escola; es deixa per a una següent reunió.

Accessos

- L'accés roman a la posició indicada en els plànols, és a dir, per el C/Berenguer de Palou. La nova amplada de la vorera serà d'uns 10-12m, i entenem que és suficientment generosa per un accés,

a més a més de poder admetre eventuais aparcaments per a bicicletes,... (Veure punt **3** al plànol guia).

- Se sol·licita un pas de vianants just davant de l'accés dotat a banda i banda amb ressalts per a vehicles rodats per a disminució de la velocitat. (Veure punt **4** al plànol guia).

B-TEMES A TRACTAR-PROPOSAR

Millora de la qualitat lumínica i de ventilació dels mòduls.

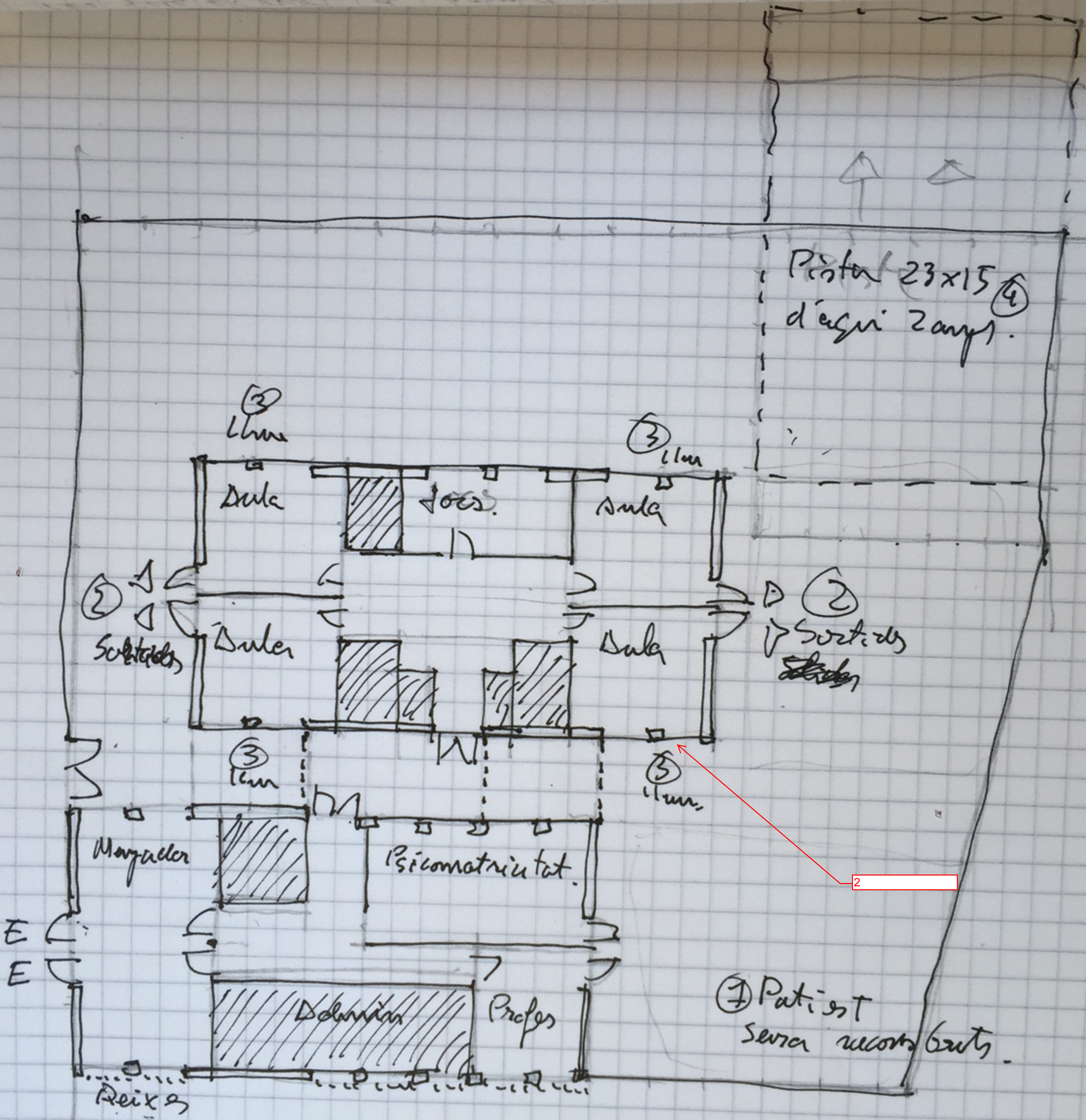
- Es proposa una modificació de la posició dels mòduls a la zona oest de la parcel·la per tal de disposar de la zona de patis a l'orientació sud. Entenent que aquesta opció és inviable tant per el procés que caldria obrir d'aprovació interna com per al propi desenvolupament de les obres, es proposa una alternativa de millora. (Veure punt **5** al plànol guia).
- L'alternativa de millora proposa dislocar el mòdul sud cap a l'oest i reduir la zona coberta del passadís entre mòduls per tal de que totes les aules disposin de sol a més a més de vistes (tal i com es proposa des del Consorci, els 2 mòduls estan un davant de l'altre). (Veure punt **6** al plànol guia).
- Instal·lació de les portes a les bandes llargues del mòduls, si bé aquest punt és inviable donats els plaços.

Definició dels espais exteriors-patis:

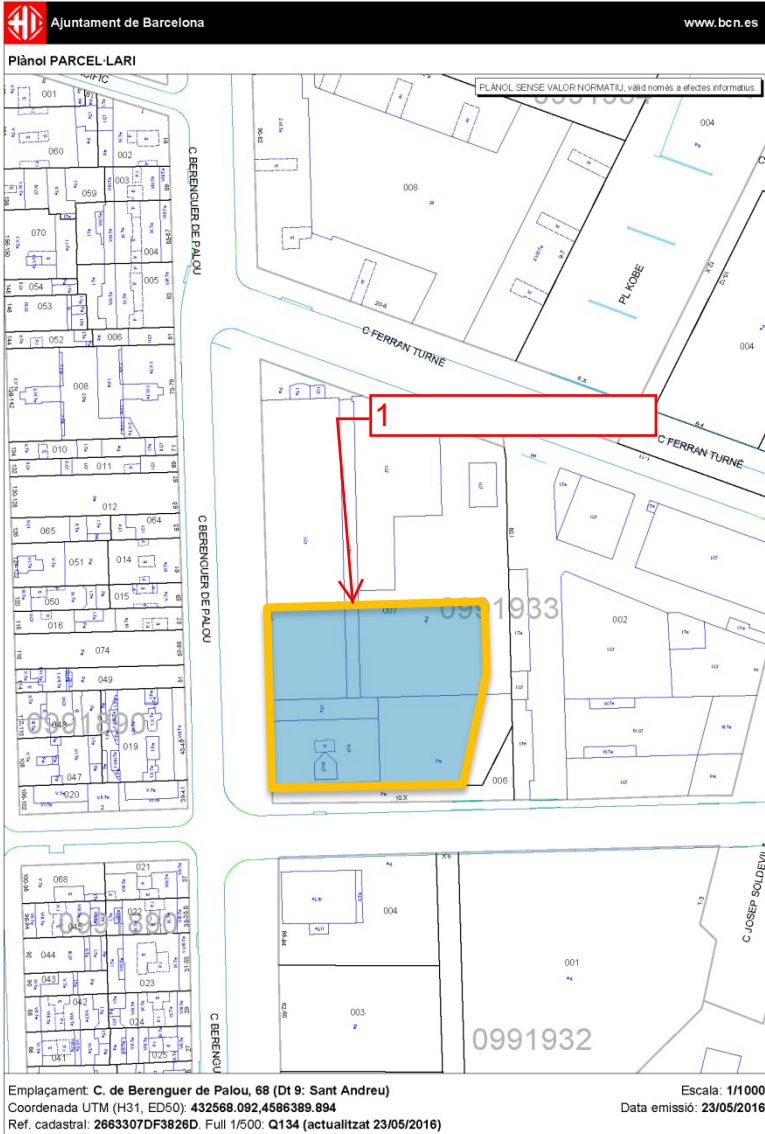
- Per a la definició dels patis, es proposa demanar a la Direcció i a l'equip docent com entenen que el projecte educatiu i pedagògic de l'escola es podria traduir en el tractament d'aquests espais, per tal d'iniciar amb aquesta base, un procés obert de participació que concloués amb propostes fermes cap al Consorci. Malauradament, a l'inici del curs aquests espais romandran sense definició, però a la vegada també permet a l'escola tenir més temps per definir-los, més enllà de la data d'inici. Entenem que la partida pressupostària destinada a l'adequació d'aquests espais, si no s'acaba executant del tot, permetria realitzar propostes alternatives que es poguessin realitzar per part del Consorci; tot allò que sobrepassés aquesta partida, es podria sol·licitar com a partida extra.
- Definir necessitat o no de disposar de la pista d'esport; a curt termini innecessària i a llarg termini insuficient. Plantejar alternatives.
- Redefinir els espais residuals de la dreta dels mòduls o directament eliminar-los per a un millor aprofitament. (Veure punt **7** al plànol guia).

C-PROPOSTES CONCRETES

Handwritten notes at the top of the page, including "S. F. 9" and "S. F. 9" repeated, likely referring to architectural specifications or standards.



D-MAPA GUIA





1-ELevar altura
mur perimetral.

4-Pas de vianants
+ bandes de
disminució de
velocitat rodada.

5-Opció desplaçar i
moure els dos
mòduls cap al C/
Berenguer de Palou
per alliberar la
orientació sud com a
patis.

6-Opció dislocar el
mòdul sud per
permetre millor
ventil·lació al
mòdul aulari.

CARRER BERENGUER DE PALOU

42.50

ACCÉS
ESCOLA
LA SAGRERA

15.10

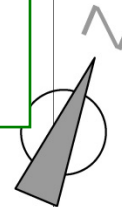
42.18

MÒDUL A

MÒDUL B

SORRAL

HORTS



3-Aparcament de
bicicletes.

42.29



Possibilitat d'obrir
les portes de les
aules directament
als patis.

